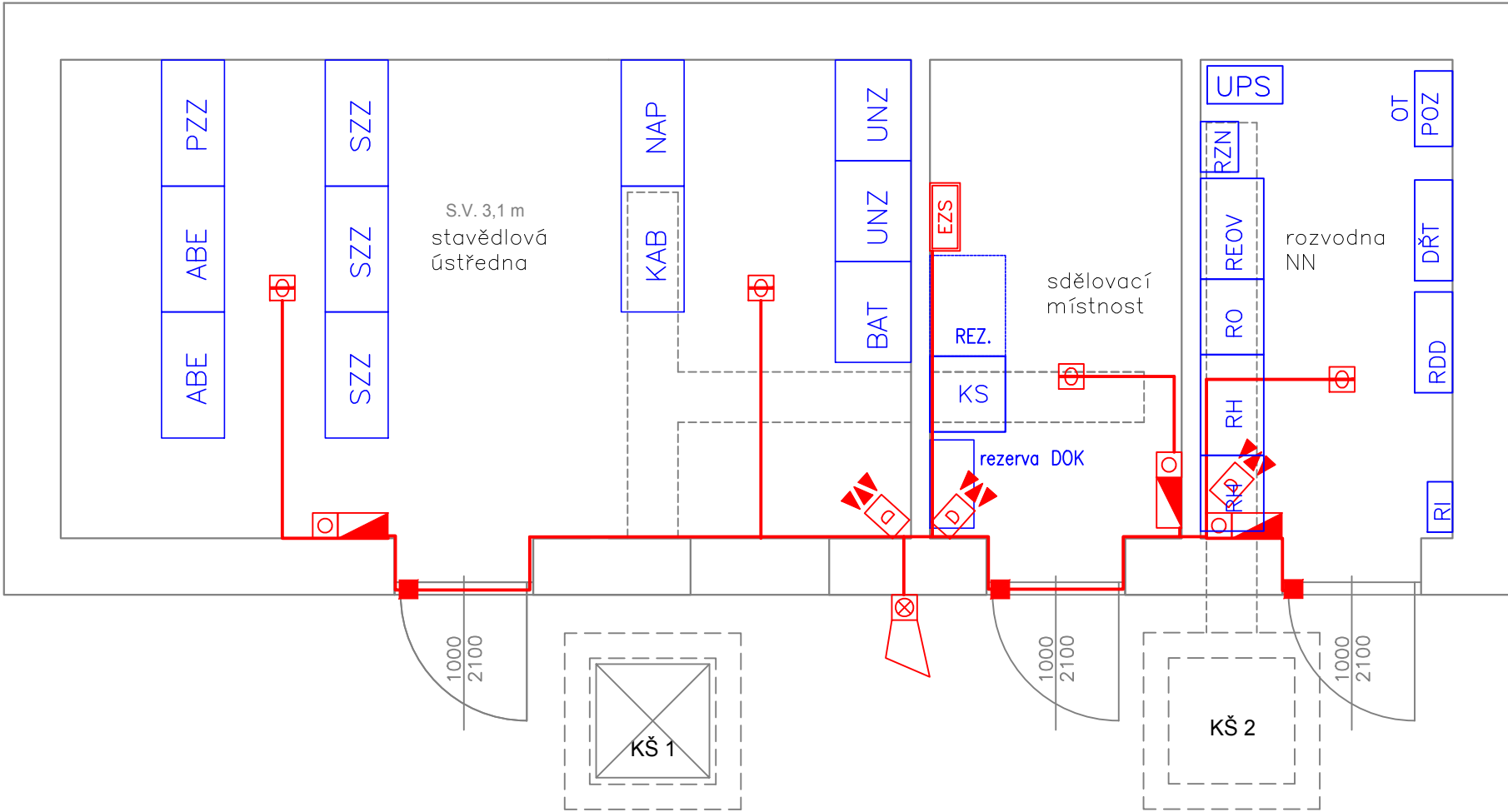


odb. Káraný



LEGENDA

	ÚSTŘEDNA EZS		MAGNET
	KLÁVESNICE		SIRÉNA VNĚJŠÍ S BLIKAČEM
	DUÁLNÍ ČIDLO		TÍŠŇOVÝ HLÁSIČ TALČÍTKOVÝ
	OPTICKÝ HLÁSIČ KOUŘE		

- zařízení dodaná v rámci tohoto PS
- zařízení dodaná v rámci jiného PS

Poznámka:
Kabely budou vedeny v elektroinstalačních lištách šířky do 30mm.



Spolufinancováno Evropskou unií
Nástroj pro propojení Evropy

Projekt "Optimalizace traťového úseku Lysá nad Labem (mimo) – Čelákovice (mimo)" je spolufinancovaný EU z programu Nástroj pro propojení Evropy (CEF)

Za tuto publikaci odpovídá pouze její autor. Evropská unie nenese odpovědnost za jakékoli využití informací v ní obsažených.

ČISTOPIS 05/2018

Souřadnicový systém S-JTSK
Výškový systém Bpv

Změna:	Název změny:	Datum:	Provedl:	Podpis:

Investor, objednatel:	Správa železniční dopravní cesty, státní organizace			
	Dlážděná 1003/7 110 00 Praha 1			
Správa železniční dopravní cesty		kontaktní adresa: Správa železniční dopravní cesty, s.o. Stavební správa západ Sokolovská 278/1955, 190 00 Praha 9		

Účastníci Společnosti "MP+SP+SEU - Lysá - Čelákovice"



METROPROJEKT Praha a.s. nám. I. P. Pavlova 2/1786 120 00 Praha 2 generální ředitel: Ing. David Krása tel.: +420 296 154 105 www.metroprojekt.cz info@metroprojekt.cz		Souprava číslo:
--	--	-----------------

HIP: Ing. Jiří ÚLEHLA tel.: +420 296 154 304 Specialista profese: Ing. Petr Poupa Stupeň: PROJEKT (DSP)	Podpis: Podpis: 	Název a účel díla: Optimalizace traťového úseku Lysá nad Labem (mimo) – Čelákovice (mimo)
--	----------------------------	---

Zpracovatelský útvar: Signal Projekt s.r.o. 221-Ostrava, sděl.odd. mob.tel.: 724 035 405 Vedoucí útvaru: Ing. Antonín Pieter Odpovědný projektant: Ing. Antonín Pieter	Podpis: Podpis: 	Název části díla: Technologická část Železniční sdělovací zařízení Vnitřní sdělovací zařízení PS 02-02-02 Odbočka Káraný, sdělovací zařízení	D D.2 D.2.2 D.2.2.1
---	----------------------------	---	------------------------------

Vypracoval: Bc. Jakub Kalina		Podpis:		Název přílohy: ODB. KÁRANÝ, UMÍSTĚNÍ EZS								Změna: -	
Kontroloval: Ing. Pavel Gajdečka		Podpis:											
													
Skart. znak:	V20/2039	Datum:	05/2018									Číslo příl.:	004
Počet formátů:	3 x A4	Měřítko:	1:50	IČD:	17	7157	04	02	02	01			